

# Kinderkrippe „Haus der kleinen Wiesenhüpfer“ in Trägerschaft der Samtgemeinde Brome



Kinderkrippe in Rühren  
„Haus der kleinen Wiesenhüpfer“  
Triftweg 2B  
38471 Rühren

☎ 05833 84-745  
☎ 05833 84-974

✉ [krippe.ruehen@samtgemeinde-brome.de](mailto:krippe.ruehen@samtgemeinde-brome.de)  
🌐 [www.samtgemeinde-brome.de](http://www.samtgemeinde-brome.de)



**Samtgemeinde Brome**

Bahnhofstraße 36  
38465 Brome  
☎ 05833 84-116  
☎ 05833 84-911

✉ [Marco.Helmke@samtgemeinde-brome.de](mailto:Marco.Helmke@samtgemeinde-brome.de)

🌐 [www.samtgemeinde-brome.de](http://www.samtgemeinde-brome.de)

Sparkasse Gifhorn-Wolfsburg

BLZ: 269 513 11    Konto-Nr.: 014 151 724



Öffnungszeiten: 7.00 – 16:00 Uhr

Das Krippenteam vom Haus der kleinen Wiesenhüpfer

Krippenleitung: Susann Benecke



Abwesenheitsvertretung:    Svetlana Sydow

**Die wilden Hummeln** –Krippengruppe    Ganztagsbetreuung 08:00 – 16:00 Uhr



Patricia Stolze-Nöth Gruppenleitung



Carola Röleke



Annegret Gose

# Kinderkrippe „Haus der kleinen Wiesenhüpfer“ in Trägerschaft der Samtgemeinde Brome



Kinderkrippe in Rühren  
„Haus der kleinen Wiesenhüpfer“  
Triftweg 2B  
38471 Rühren

☎ 05833 84-745  
☎ 05833 84-974

✉ [krippe.ruehen@samtgemeinde-brome.de](mailto:krippe.ruehen@samtgemeinde-brome.de)  
🌐 [www.samtgemeinde-brome.de](http://www.samtgemeinde-brome.de)



## Samtgemeinde Brome

Bahnhofstraße 36  
38465 Brome  
☎ 05833 84-116  
☎ 05833 84-911

✉ [Marco.Helmke@samtgemeinde-brome.de](mailto:Marco.Helmke@samtgemeinde-brome.de)

🌐 [www.samtgemeinde-brome.de](http://www.samtgemeinde-brome.de)

Sparkasse Gifhorn-Wolfsburg

BLZ: 269 513 11 Konto-Nr.: 014 151 724



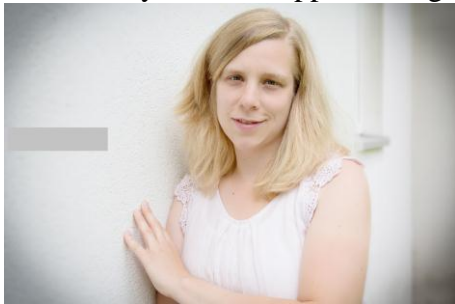
## Glühwürmchen – Krippengruppe Ganztagsbetreuung (8:00 – 16:00 Uhr)



Svetlana Sydow – Gruppenleitung



Grazyna Paniec-Gladala



Rieke Masuch



Annegret Gose

## Schnatterenten – Altersgemischte Gruppe



Marita Panten - Gruppenleitung

## Dreivierteltagbetreuung 08:00 – 14:00 Uhr



Steffi Stein

## Krabbelkäfer – Krippengruppe



Katharina Behns - Gruppenleitung

## Dreivierteltagbetreuung 08:00 – 14:00 Uhr



Nadine Vogel

# Kinderkrippe „Haus der kleinen Wiesenhüpfer“ in Trägerschaft der Samtgemeinde Brome



Kinderkrippe in Rühren  
„Haus der kleinen Wiesenhüpfer“  
Triftweg 2B  
38471 Rühren

☎ 05833 84-745  
☎ 05833 84-974

✉ [krippe.ruehen@samtgemeinde-brome.de](mailto:krippe.ruehen@samtgemeinde-brome.de)  
🌐 [www.samtgemeinde-brome.de](http://www.samtgemeinde-brome.de)



## Samtgemeinde Brome

Bahnhofstraße 36  
38465 Brome  
☎ 05833 84-116  
☎ 05833 84-911

✉ [Marco.Helmke@samtgemeinde-brome.de](mailto:Marco.Helmke@samtgemeinde-brome.de)

🌐 [www.samtgemeinde-brome.de](http://www.samtgemeinde-brome.de)

Sparkasse Gifhorn-Wolfsburg

BLZ: 269 513 11 Konto-Nr.: 014 151 724



## Frechdachse –Krippengruppe

Dreivierteltagsbetreuung (08:00 – 14:00 Uhr)



Christin Zeytünlü – Gruppenleitung



Nelli Remrans

## Zitronenfalter

Kindergartengruppe Dreivierteltagsbetreuung (08:00 – 14:00 Uhr)



Petra Nieschmidt - Gruppenleitung



Christina Schulz-Schröder

## Tagesablauf

07:00 – 08:00 Uhr

08.00 – ca.08:45 Uhr

08:45 – 09:00 Uhr

09:00 – 09:30 Uhr

Anschließend...

11:15 – 12:00 Uhr

12:00 – 14:00 Uhr

14:00 – 14:45 Uhr

14:45 – 15:00 Uhr

15:00 – 16:00 Uhr

Frühdienst

Bringphase und Freispielzeit mit individuellen Angeboten

Morgenkreis

gemeinsames Frühstück

Freispiel

gemeinsames Mittagsessen

Mittagsruhe/ Mittagsdienst

Freispiel

Nachmittagssnack

Freispiel/ Angebote/ Abholphase



# Kinderkrippe „Haus der kleinen Wiesenhüpfer“ in Trägerschaft der Samtgemeinde Brome



Kinderkrippe in Rühren  
„Haus der kleinen Wiesenhüpfer“  
Triftweg 2B  
38471 Rühren

☎ 05833 84-745  
☎ 05833 84-974

✉ [krippe.ruehen@samtgemeinde-brome.de](mailto:krippe.ruehen@samtgemeinde-brome.de)  
🌐 [www.samtgemeinde-brome.de](http://www.samtgemeinde-brome.de)



Samtgemeinde Brome

Bahnhofstraße 36

38465 Brome

☎ 05833 84-116

☎ 05833 84-911

✉ [Marco.Helmke@samtgemeinde-brome.de](mailto:Marco.Helmke@samtgemeinde-brome.de)

🌐 [www.samtgemeinde-brome.de](http://www.samtgemeinde-brome.de)

Sparkasse Gifhorn-Wolfsburg

BLZ: 269 513 11 Konto-Nr.: 014 151 724



## Die kleinen Wiesenhüpfer im Bild:

Auf dem Spielplatz... bei jedem Wetter:



# Kinderkrippe „Haus der kleinen Wiesenhüpfer“ in Trägerschaft der Samtgemeinde Brome



Kinderkrippe in Rühren  
„Haus der kleinen Wiesenhüpfer“  
Triftweg 2B  
38471 Rühren

☎ 05833 84-745  
☎ 05833 84-974

✉ [krippe.ruehen@samtgemeinde-brome.de](mailto:krippe.ruehen@samtgemeinde-brome.de)  
🌐 [www.samtgemeinde-brome.de](http://www.samtgemeinde-brome.de)



**Samtgemeinde Brome**

Bahnhofstraße 36  
38465 Brome

☎ 05833 84-116

☎ 05833 84-911

✉ [Marco.Helmke@samtgemeinde-brome.de](mailto:Marco.Helmke@samtgemeinde-brome.de)

🌐 [www.samtgemeinde-brome.de](http://www.samtgemeinde-brome.de)

Sparkasse Gifhorn-Wolfsburg

BLZ: 269 513 11    Konto-Nr.: 014 151 724

